

La Ciutat de Nadal

Pessebre

tradicional al Museu

Frederic Marès

Projectat per l'Associació
de Pessebristes de Barcelona

DEL 28 DE NOVEMBRE DE 2020
AL 2 DE FEBRER DE 2021

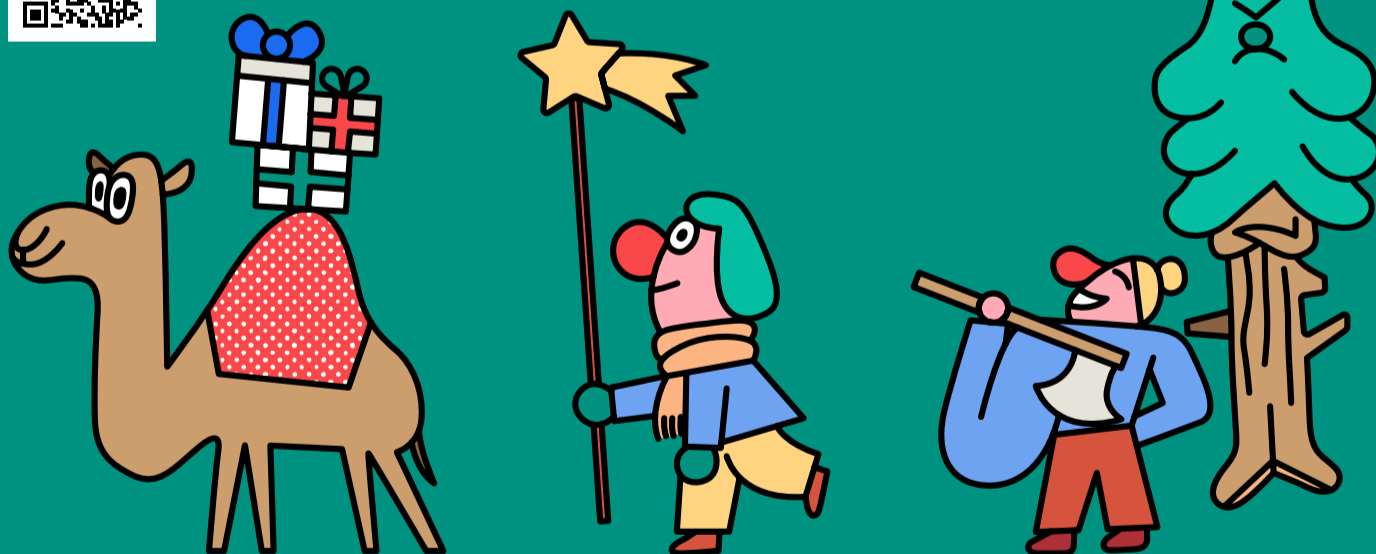
Horari:

De dimarts a dissabte: de 10 a 19 h.
Diumenges i festius: d'11 a 20 h.
Dilluns tancat.
Els dies 25 de desembre i 1 de gener
el Museu estarà tancat.

Cantada de nades al pla de la Seu
el diumenge 20 de desembre.
Entre les 11 i les 14 h cantaran diverses
corals del Secretariat de Corals
Infantils de Catalunya i a les 16 h hi
actuarà la Coral Sant Jordi.

Entrada amb reserva prèvia.

Aconseguix la teva entrada aquí:



Vols estar informat de les activitats de cultura
popular que es fan a la ciutat?
Subscriu-te al nostre butlletí i no deixis escapar
cap detall de les festes i tradicions barcelonines!

@cultupopularbcn @MuseuFMares
@culturapopularbcn @MuseuFredericMares
@bcn_culturapopular
@culturapopularbcn

#CIUTATdeNADAL
BARCELONA.CAT/NADAL



Ajuntament de
Barcelona